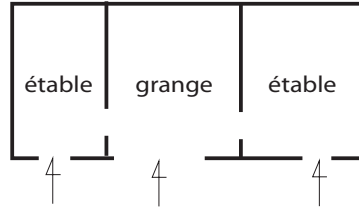
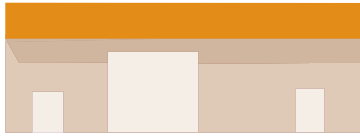


# habitat rural

## les granges

Du XVII<sup>e</sup> siècle jusqu'au XX<sup>e</sup> siècle

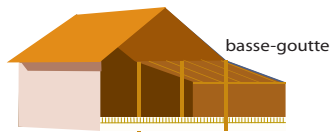
Grange-étable à accès par le mur gouttereau



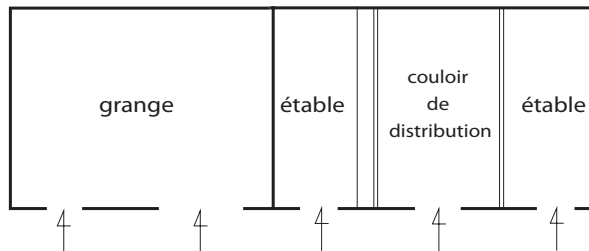
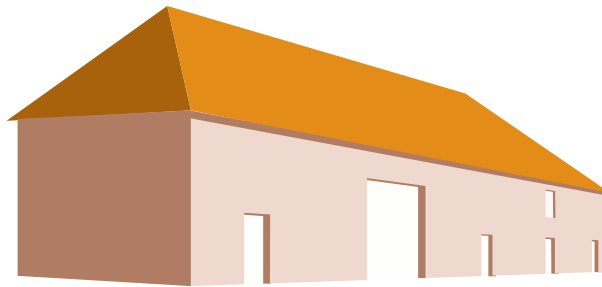
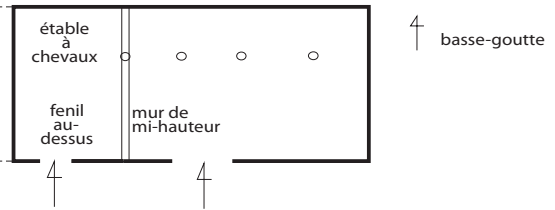
De plan rectangulaire

Entre le XVII<sup>e</sup> siècle et le XIX<sup>e</sup> siècle

Variante



Parfois, le pan postérieur du toit, plus long, couvre la partie formant appendice à l'arrière du bâtiment : à l'intérieur, une rangée de poteaux parallèles aux murs gouttereaux soutient la charpente.



A partir de la 2<sup>e</sup> moitié du XIX<sup>e</sup> siècle